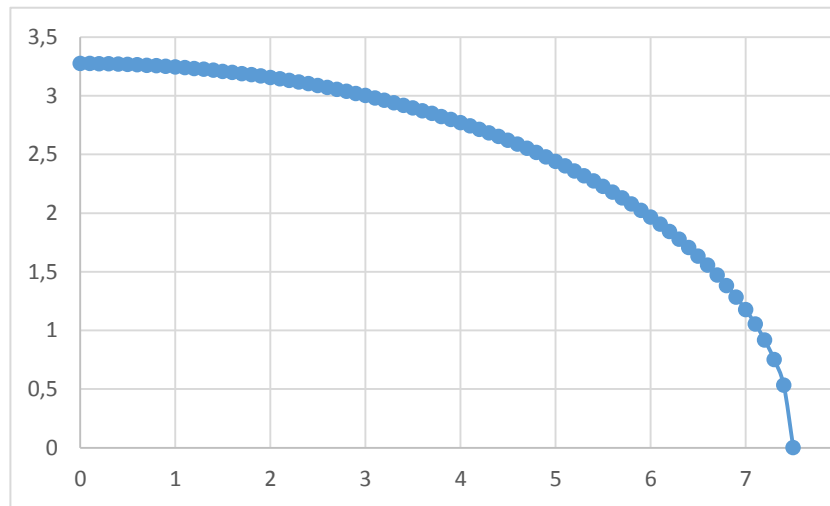
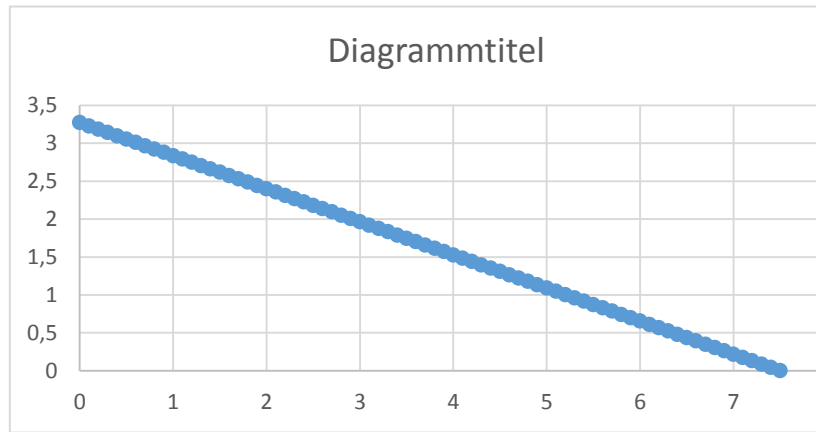


k1	k2	x_max	x(i)	y(i)_Parabel
1,2	6,3	7,5	0	3,27326835
1,2	6,3	7,5	0,1	3,27297738
1,2	6,3	7,5	0,2	3,27210432
1,2	6,3	7,5	0,3	3,27064869
1,2	6,3	7,5	0,4	3,26860972
1,2	6,3	7,5	0,5	3,26598632
1,2	6,3	7,5	0,6	3,26277708
1,2	6,3	7,5	0,7	3,25898027
1,2	6,3	7,5	0,8	3,25459382
1,2	6,3	7,5	0,9	3,24961536
1,2	6,3	7,5	1	3,24404216
1,2	6,3	7,5	1,1	3,23787114
1,2	6,3	7,5	1,2	3,23109888
1,2	6,3	7,5	1,3	3,2237216
1,2	6,3	7,5	1,4	3,21573512
1,2	6,3	7,5	1,5	3,2071349
1,2	6,3	7,5	1,6	3,19791599
1,2	6,3	7,5	1,7	3,18807301
1,2	6,3	7,5	1,8	3,17760017
1,2	6,3	7,5	1,9	3,16649122
1,2	6,3	7,5	2	3,15473944
1,2	6,3	7,5	2,1	3,14233762
1,2	6,3	7,5	2,2	3,12927802
1,2	6,3	7,5	2,3	3,11555239
1,2	6,3	7,5	2,4	3,10115186
1,2	6,3	7,5	2,5	3,086067
1,2	6,3	7,5	2,6	3,07028772
1,2	6,3	7,5	2,7	3,05380325
1,2	6,3	7,5	2,8	3,03660211
1,2	6,3	7,5	2,9	3,01867205
1,2	6,3	7,5	3	3
1,2	6,3	7,5	3,1	2,98057201
1,2	6,3	7,5	3,2	2,96037321
1,2	6,3	7,5	3,3	2,93938769
1,2	6,3	7,5	3,4	2,91759849
1,2	6,3	7,5	3,5	2,89498746
1,2	6,3	7,5	3,6	2,87153518
1,2	6,3	7,5	3,7	2,84722087
1,2	6,3	7,5	3,8	2,82202224
1,2	6,3	7,5	3,9	2,79591539
1,2	6,3	7,5	4	2,76887462
1,2	6,3	7,5	4,1	2,7408723
1,2	6,3	7,5	4,2	2,71187863
1,2	6,3	7,5	4,3	2,68186147
1,2	6,3	7,5	4,4	2,65078605
1,2	6,3	7,5	4,5	2,61861468
1,2	6,3	7,5	4,6	2,58530647
1,2	6,3	7,5	4,7	2,55081686
1,2	6,3	7,5	4,8	2,51509727

1,2	6,3	7,5	4,9	2,47809451
1,2	6,3	7,5	5	2,43975018
1,2	6,3	7,5	5,1	2,4
1,2	6,3	7,5	5,2	2,35877289
1,2	6,3	7,5	5,3	2,31598997
1,2	6,3	7,5	5,4	2,27156334
1,2	6,3	7,5	5,5	2,22539456
1,2	6,3	7,5	5,6	2,17737282
1,2	6,3	7,5	5,7	2,12737263
1,2	6,3	7,5	5,8	2,07525099
1,2	6,3	7,5	5,9	2,02084377
1,2	6,3	7,5	6	1,96396101
1,2	6,3	7,5	6,1	1,90438091
1,2	6,3	7,5	6,2	1,84184173
1,2	6,3	7,5	6,3	1,77603089
1,2	6,3	7,5	6,4	1,70656994
1,2	6,3	7,5	6,5	1,63299316
1,2	6,3	7,5	6,6	1,55471633
1,2	6,3	7,5	6,7	1,4709893
1,2	6,3	7,5	6,8	1,38082101
1,2	6,3	7,5	6,9	1,28285396
1,2	6,3	7,5	7	1,1751393
1,2	6,3	7,5	7,1	1,05469472
1,2	6,3	7,5	7,2	0,91651514
1,2	6,3	7,5	7,3	0,75087251
1,2	6,3	7,5	7,4	0,53273776
1,2	6,3	7,5	7,5	0

y(i)_Gerade

3,27326835
3,22962478
3,1859812
3,14233762
3,09869404
3,05505046
3,01140689
2,96776331
2,92411973
2,88047615
2,83683257
2,793189
2,74954542
2,70590184
2,66225826
2,61861468
2,5749711
2,53132753
2,48768395
2,44404037
2,40039679
2,35675321
2,31310964
2,26946606
2,22582248
2,1821789
2,13853532
2,09489175
2,05124817
2,00760459
1,96396101
1,92031743
1,87667386
1,83303028
1,7893867
1,74574312
1,70209954
1,65845597
1,61481239
1,57116881
1,52752523
1,48388165
1,44023808
1,3965945
1,35295092
1,30930734
1,26566376
1,22202019
1,17837661



1,13473303
1,09108945
1,04744587
1,0038023
0,96015872
0,91651514
0,87287156
0,82922798
0,7855844
0,74194083
0,69829725
0,65465367
0,61101009
0,56736651
0,52372294
0,48007936
0,43643578
0,3927922
0,34914862
0,30550505
0,26186147
0,21821789
0,17457431
0,13093073
0,08728716
0,04364358
0

8

8